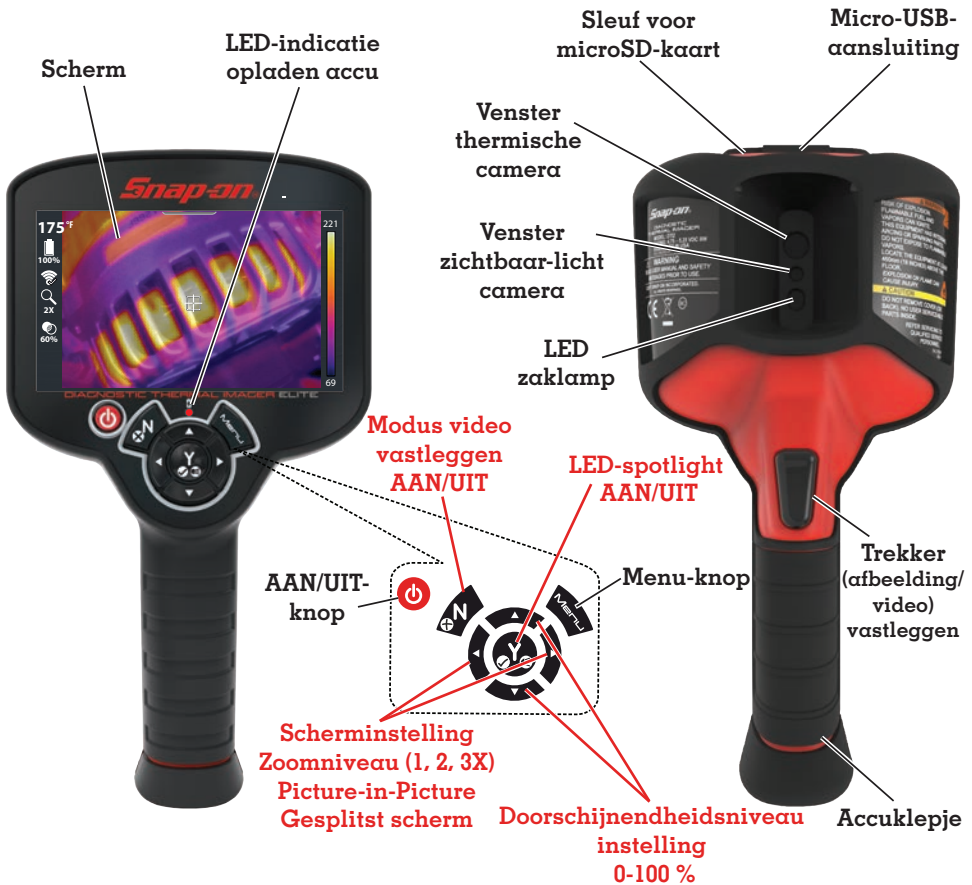


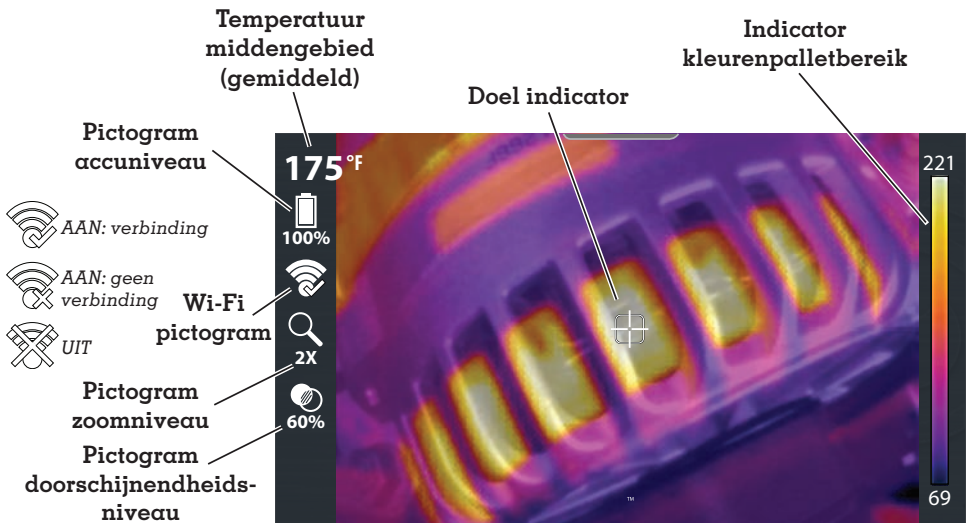
# SNELSTARTGIDS



# Bediening en functies



# Standardscherm



## Aan de slag

Uw warmtebeeldcamera wordt verzonden met een gedeeltelijk opgeladen accu. We adviseren de accu volledig op te laden voordat u het apparaat gebruikt.

1. Sluit de meegeleverde USB-kabel aan op de micro-USB-aansluiting aan de bovenzijde van het apparaat en sluit het andere eind van de kabel aan op de USB-voedingsadapter.
2. Sluit de USB-voedingsadapter aan op de netstroom.  
De accu-oplaad-LED gaat branden.
  - Rood: accu wordt opgeladen
  - Groen: accu is opgeladen
3. Druk op de **AAN/UIT-knop**  en laat deze weer los om de warmtebeeldcamera AAN te zetten.

## Taal selecteren

1. Druk op de **menuknop** en selecteer het **instellingenpictogram** op de werkbalk.
2. Selecteer de menu-optie **taal** en selecteer de gewenste taal.

## Menu's en werkbalk gebruiken





1. Druk op de **menuknop** om het hoofdmenu te openen.



2. Gebruik de **bedieningsknoppen** voor menu- en werkbalknavigatie.



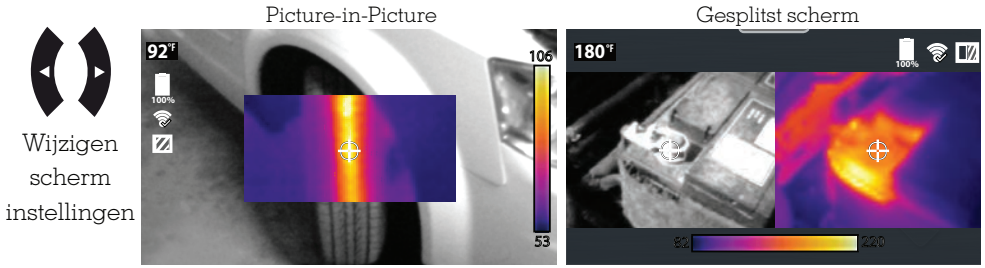
### Bedieningsknoppen

	<b>Links/rechts:</b> navigeer op de werkbalk
	<b>Omhoog/omlaag:</b> navigeer in de menu-opties
	✓ <b>Y:</b> accepteer selectie
	× <b>N:</b> annuleer selectie

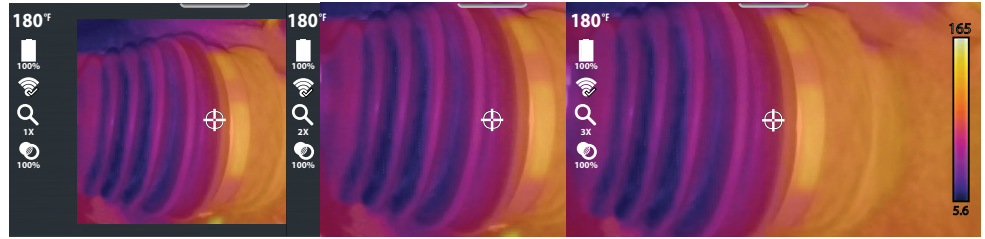
### Pictogrammen op de werkbalk

	<b>Experttips:</b> bekijk praktijktips voor het oplossen van problemen
	<b>Gallerij:</b> bekijk opgeslagen afbeeldingen en videos
	<b>Verwijderen:</b> verwijder opgeslagen afbeeldingen/videos
	<b>Instellingen:</b> wijzig apparaatinstellingen

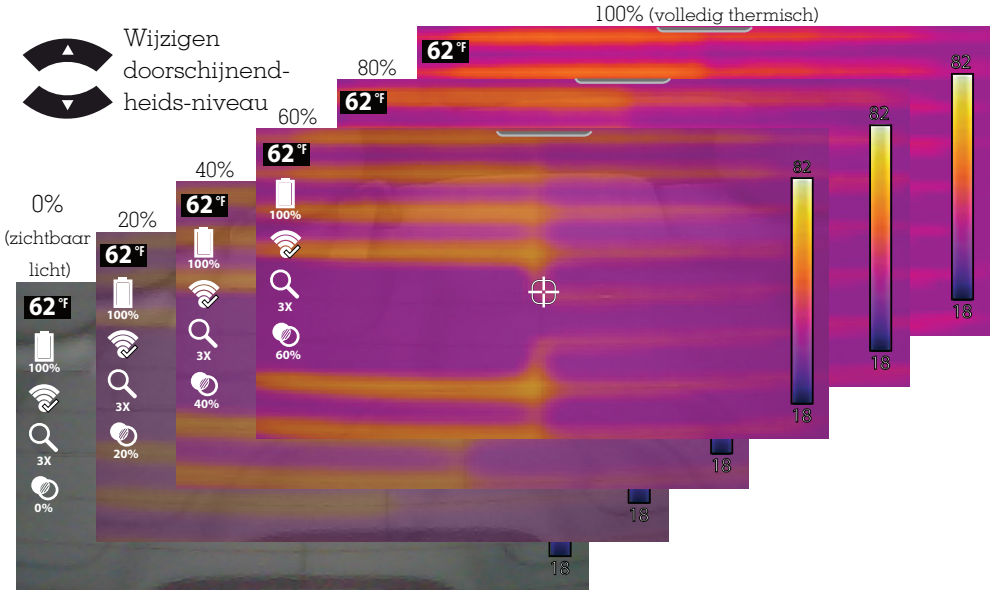
# Instellingen bekijken



Wijzigenscherminstellingen



# Overlay instellingen doorschijnendheid




# Afbeelding/video vastleggen



**Afbeelding vastleggen:** haal de **trekker** over om een kopie van de huidige schermweergave op te slaan.

*Afbeeldingen en video's worden automatisch opgeslagen op de micro-SD-kaart en kunnen worden bekeken in de galerij. Bestanden kunnen ook via de USB-verbinding worden overgezet naar uw pc.*



**Video opnemen:** druk op de  knop om de  opnamemodus te openen / sluiten. Haal vervolgens de trekker over om de video-opname te starten of te stoppen.

# ALTUS™ - beeldopslag/delen

Gebruik uw mobiele apparaat om afbeeldingen te bekijken en te delen.

Breng automatisch\* afbeeldingen over naar **ALTUS**, onze cloudgebaseerde mobiel gebruik vriendelijke website.



Gebruik **ALTUS** om diagnostische warmtebeeldinformatie op te slaan, te organiseren en te delen met ander technici.



## Aan de slag!

### Verbinden met WiFi en uw registratiecodes vinden

Op de warmtebeeldcamera:

1. Selecteer  >  > **WiFi-verbinding**.
2. Schakel WiFi in (indien nodig).
3. Selecteer een WiFi-netwerk.
4. Zodra er een verbinding is, wordt een bevestigingsscherm weergegeven met daarop het **serienummer** van het apparaat, de **PIN-code** en de **code**. Deze gegevens hebt u nodig om te kunnen registreren. Noteer deze nummers.
5. Maak uw **ALTUS**-account aan (zie hieronder).

### Aanmaken van uw ALTUS-account

Op een mobiel apparaat of op de PC:

1. Ga naar <https://ALTUSDRIVE.com> en selecteer **Create Individual Account** (Persoonlijke account maken) op het aanmeldscherm.
2. Geef de gevraagde informatie op, maak een gebruikersnaam en wachtwoord aan en selecteer **Create** (Aanmaken).
3. Selecteer op het succes-bevestigingsscherm de optie **Done** (Gereed).
4. Meld u aan met uw **Username** (Gebruikersnaam) en uw **Password** (Wachtwoord).
5. Beantwoord de beveiligingsvragen en selecteer **Submit** (Indienen).
6. Selecteer op Technician Profile Manager (Technicusprofielbeheer) de tab **Device Management** (Apparaatbeheer).
7. Selecteer **Add Device** (Apparaat toevoegen) en geef uw **Serial Number** (serienummer), **PIN**, **Code** en **Device Name** (Apparaatnaam) op.
8. Meld u af bij **Profile Manager** (Profielbeheer) en selecteer vervolgens het browsertabblad **ALTUS Home Page** (**ALTUS**-startpagina).

Het wolfpictogram op de bestandsnaam (in de galerij) geeft aan dat het bestand werd geüpload.



IMG00003.BMP

# Veelgebruikte toepassingen

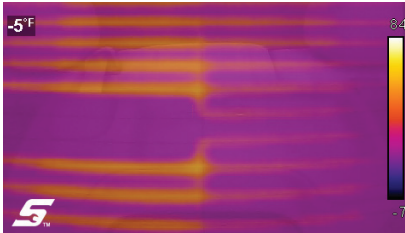
Werking dynamo



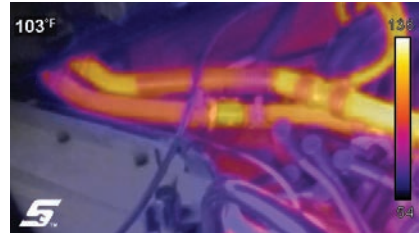
Uitlaatlekken



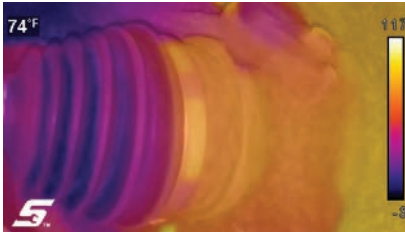
Werking ruitontdooyer achter



Werking verwarmingsregeling



Defect wiellager



Lekke band



## Handleiding downloaden

Download handleiding Elite diagnostische warmtebeeldcamera van:

<https://www.snapon.com/diagnostics/uk/User-Manuals.htm>

## Customer Support

telefoon: +31 (0) 356-242322

e-mail: [helpdesk@eurotechcenter.nl](mailto:helpdesk@eurotechcenter.nl)

website: <http://www.eurotechcenter.nl>